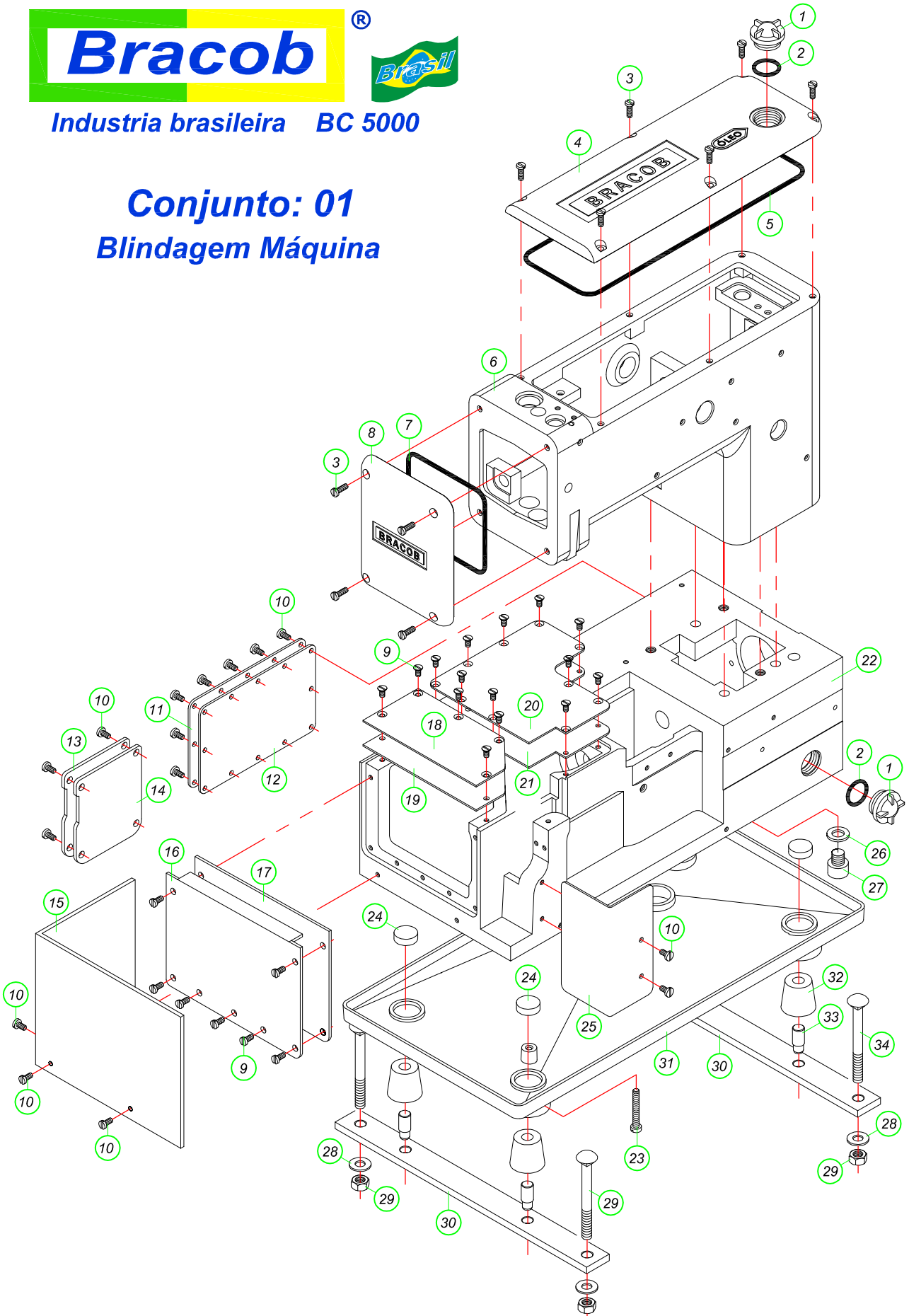




Industria brasileira BC 5000

Conjunto: 01 Blindagem Máquina



BRACOB IND. MÁQ.LTDA
CONJUNTO : 1

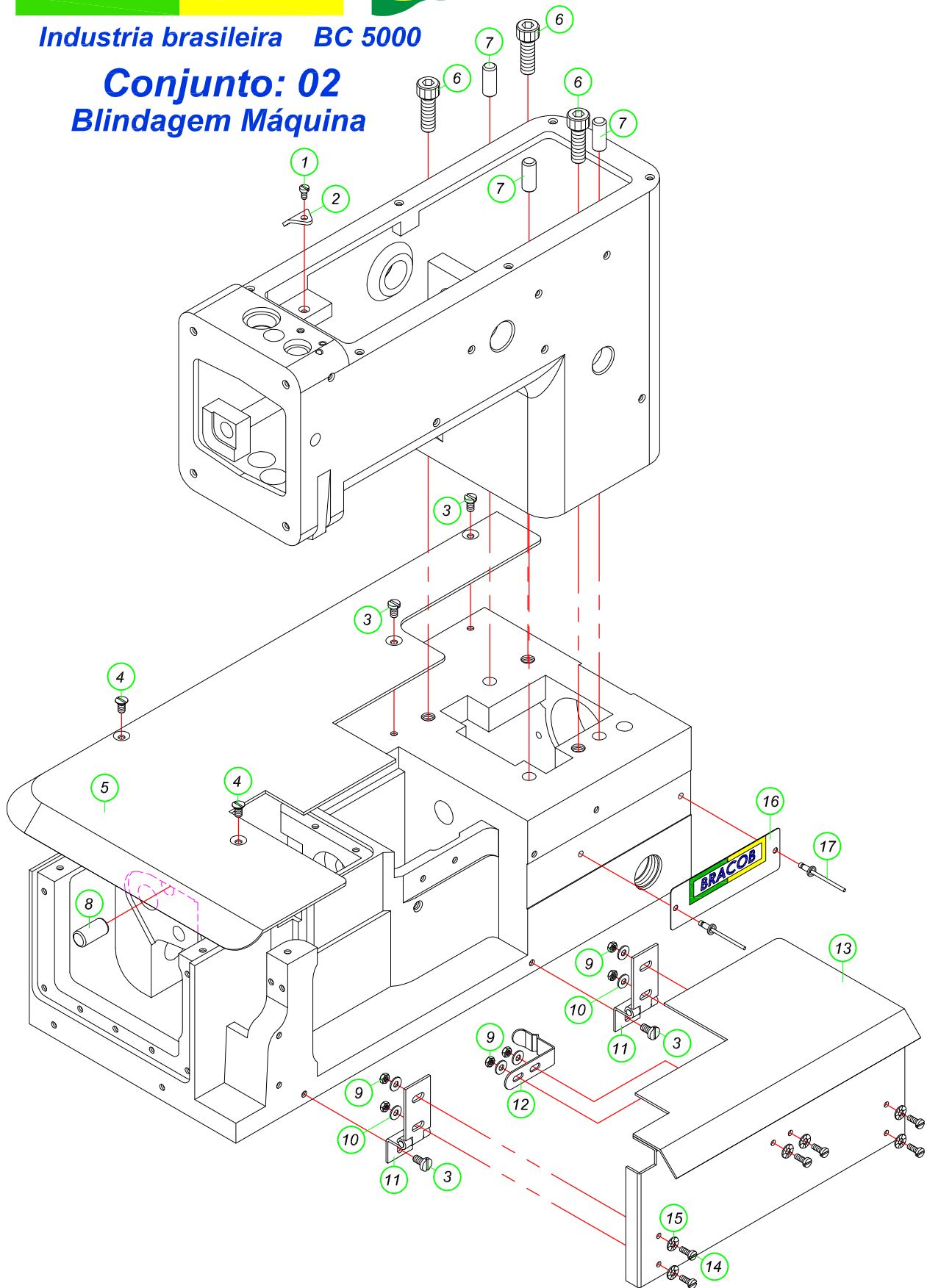
Blindagem Máquina

Nº	CÓDIGO	DESCRIÇÃO	QTD.
1	7078	VISOR ACRILÍCO ÓLEO	2
2	7075	O´RING VISOR ÓLEO	2
3	5021	PARAFUSO CABEÇA CILINDRICA M4X12 mm	10
4	4658	TAMPA INJETADA SUPERIOR BRAÇO BC 5000	1
5	7102	CORDÃO BUNA (O´RING) Ø2,5 mm	1
6	1037	BRAÇO BC 5000	1
7	7102	CORDÃO BUNA (O´RING) Ø2,5 mm	1
8	4659	TAMPA INJETADA LATERAL DO BRAÇO BC 5000	1
9	5024	PARAFUSO CABEÇA PANELA M4X6 mm	22
10	5023	PARAFUSO CABEÇA PANELA M4X8 mm	23
11	2059	TAMPA TRASEIRA DO CARTER	1
12	2096	JUNTA TAMPA TRASEIRA DO CARTER	1
13	2130	TAMPA DO COMPARTIMENTO EXCÊNTRICO MOV. LOOPER	1
14	2149	JUNTA TAMPA COMPARTIMENTO EXCÊNTRICO MOV. LOOPER	1
15	2055	TAMPA DE PROTEÇÃO DO ÓLEO	1
16	2061	TAMPA LATERAL DA BASE	1
17	2098	JUNTA TAMPA LATERAL DA BASE	1
18	2062	TAMPA CAIXA DE REGULAGEM DA BASE	1
19	2099	JUNTA TAMPA CAIXA DE REGULAGEM DA BASE	1
20	2199	TAMPA SUPERIOR DO CARTER	1
21	2200	JUNTA TAMPA SUPERIOR DO CARTER	1
22	1024	BASE BC 4000-5	1
23	2069	PROTEÇÃO LINHA LOOPER	1
24	7019	AMORTECEDOR BORRACHA	4
25	2066	ESTICA-FIO DOS FIOS DAS AGULHAS	1
26	5059	ARRUELA DE VEDAÇÃO M8	1
27	5060	PARAFUSO ALLEN COM CABEÇA M8X10 mm (dreno do óleo)	1
28	5042	ARRUELA M8	4
29	5054	PORCA 5/16"	4
30	3110	SUORTE DA MÁQUINA	2
31	4657	BANDEJA MÁQUINA BC 5000	1
32	7071	BORRACHA AMORTECEDORA BC 4000	4
33	3109	PINO PARA SUORTE DA MÁQUINA	4
34	5053	PARAFUSO CABEÇA FRANCESA 5/16"X70 mm	4
35	****	*****	****
36	****	*****	****
37	****	*****	****
38	****	*****	****



Industria brasileira BC 5000

Conjunto: 02 Blindagem Máquina



BRACOB IND. MÁQ.LTDA
CONJUNTO : 2

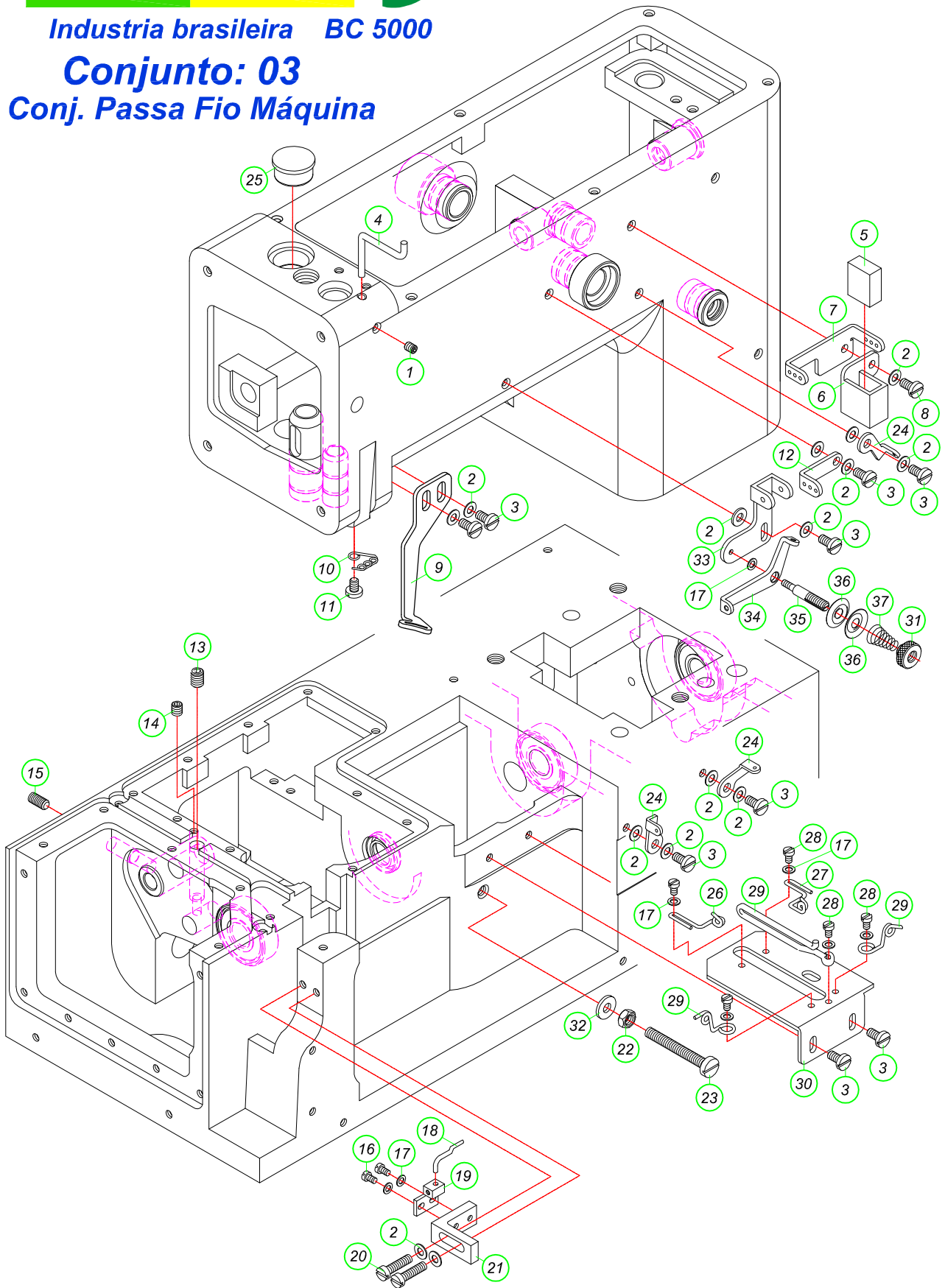
Blindagem Máquina

Nº	CÓDIGO	DESCRIÇÃO	QTD.
1	5024	PARAFUSO CABEÇA PANELA M4X6 mm	1
2	2082	PRESILHA DO CANO LUBRIFICAÇÃO BIELA TRANÇADOR	1
3	5023	PARAFUSO CABEÇA PANELA M4X8 mm	2
4	5025	PARAFUSO CABEÇA CHATA CÔNICA M4X8 mm	2
5	2065	TAMPA MESA	1
6	5055	PARAFUSO ALLEN COM CABEÇA M8X25 mm	3
7	3282	PINO P/ PINAGEM BRAÇO/BASE BC 4000/5000	3
8	3038	PINO ENCOSTO GARFO TRANSPORTE	1
9	5036	PORCA M3	6
10	5038	ARRUELA M3	6
11	7077	DOBRADIÇA	2
12	2016	MOLA TAMPA	1
13	0028	TAMPA FRONTAL BC 4000	1
14	5035	PARAFUSO CABEÇA PANELA M3X8 mm	6
15	5062	ARRUELA ESTRIADA M3	6
16	7153	PLACA LOGOMARCA C/ N° DE SERIE (BC 4000)	1
17	5105	REBITE 3X6 mm	2
18	****	*****	****
19	****	*****	****
20	****	*****	****
21	****	*****	****
22	****	*****	****
23	****	*****	****
24	****	*****	****
25	****	*****	****
26	****	*****	****
27	****	*****	****
28	****	*****	****
29	****	*****	****
30	****	*****	****
31	****	*****	****
32	****	*****	****
33	****	*****	****
34	****	*****	****
35	****	*****	****
36	****	*****	****
37	****	*****	****
38	****	*****	****



Industria brasileira BC 5000

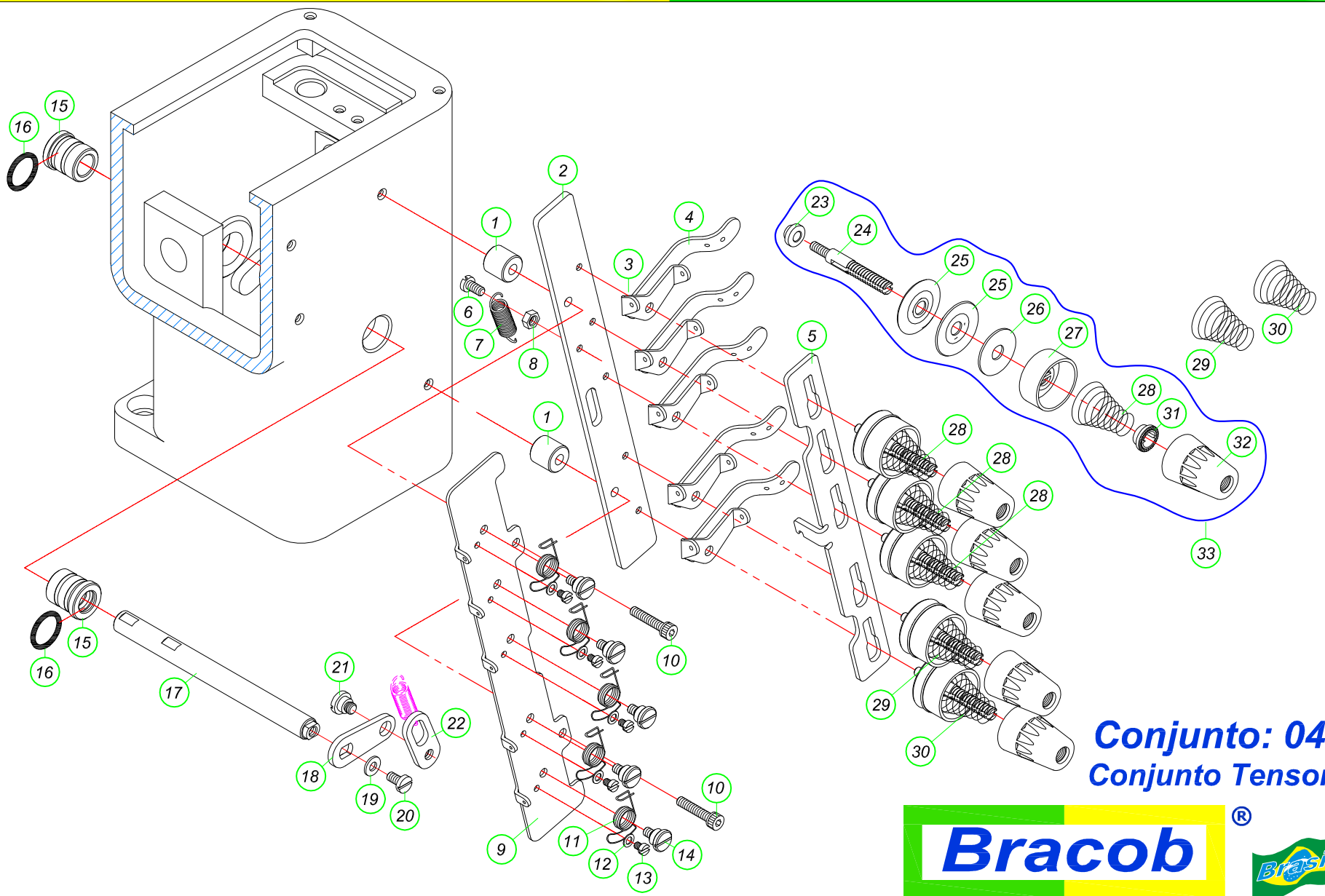
Conjunto: 03 Conj. Passa Fio Máquina



BRACOB IND. MÁQ.LTDA
CONJUNTO : 3

Conj. Passa Fio Máquina

Nº	CÓDIGO	DESCRIÇÃO	QTD.
1	5009	PARAFUSO ALLEN S/ CABEÇA M4X5 mm	1
2	5001	ARRUELA M4	15
3	5023	PARAFUSO CABEÇA PANELA M4X8 mm	9
4	7060	ABRIDOR DE LAÇADA BC 4000	1
5	7085	FELTRO PARA SILICONE	1
6	8007	CAIXA PARA SILICONE	1
7	2190	GUIA FIO SUPORTE CAIXA DE SILICONE	1
8	5065	PARAFUSO CABEÇA PANELA M4X10 mm	1
9	2041	GUIA FIO TRANÇADOR	1
10	7095	GUIA FIO BRAÇO	1
11	5024	PARAFUSO CABEÇA PANELA M4X6 mm	1
12	2191	GUIA FIO "L"	1
13	5004	PARAFUSO ALLEN S/ CABEÇA M6X8 mm	1
14	5006	PARAFUSO ALLEN S/ CABEÇA M5X6 mm	1
15	5031	PARAFUSO ALLEN S/ CABEÇA M5X10 mm	1
16	5016	PARAFUSO CABEÇA CILINDRICA M3X6 mm	2
17	5038	ARRUELA M3	8
18	3151	GUIA DAS AGULHAS DIANTEIRO	1
19	4038	SUPORTE GUIA DIANTEIRO	1
20	5021	PARAFUSO CABEÇA CILINDRICA M4X12 mm	2
21	4037	SUPORTE DESLIZADOR DIANTEIRO AGULHAS	1
22	5028	PORCA M5	1
23	5037	PARAFUSO CABEÇA PANELA M5X40 mm	1
24	2178	GUIA FIO ENTRADA DO CORAÇÃO	1
25	7140	TAMPÃO BORRACHA TP8	1
26	7068	PASSA FIO ESQUERDO CORAÇÃO BC 4000	1
27	7067	PASSA FIO DIREITO CORAÇÃO BC 4000	1
28	5015	PARAFUSO CABEÇA CILINDRICA M3X5 mm	28
29	7065	GUIA FIO DO ALIMENTADOR E TENSORES	2
30	2044	PLATAFORMA DO CORAÇÃO	1
31	3075	PORCA PEQUENA TENSOR TRANÇADOR	1
32	2004	ARRUELA M5X12 mm	1
33	2042	GUIA FIO TENSOR TRANÇADOR	1
34	2043	GUIA FIO REGULÁVEL TENSOR TRANÇADOR	1
35	6012	PARAFUSO TENSOR PEQUENO DO TRANÇADOR	1
36	2067	DISCO TENSOR DO TRANÇADOR	2
37	7053	MOLA TENSÃO FINAL TRANÇADOR	1
38			1



Conjunto: 04
Conjunto Tensor



Industria brasileira BC 5000

BRACOB IND. MÁQ.LTDA
CONJUNTO : 4

Conjunto Tensor

Nº	CÓDIGO	DESCRIÇÃO	QTD.
1	3269	BUCHA APOIO CONJUNTO TENSORES (BC 6000)	2
2	2115	CHAPA SUPORTE TENSORES	1
3	2117	CHAPA PASSA FIO DO PINO TENSOR	5
4	2116	CHAPA PASSA FIO ENTRADA FIOS	5
5	2114	CHAPA LINGUETA ABRIR TENSORES	1
6	5020	PARAFUSO CABEÇA CILINDRICA M4 X 8 mm	1
7	7123	MOLA PARA RETENTOR DO ABRIDOR DE TENSORES	1
8	5010	PORCA M4	1
9	2192	CHAPA DA MOLA DE RETNÇÃO DA LAÇADA	1
10	5045	PARAFUSO ALLEN C/ CABEÇA M4 X 20 mm	2
11	7080	MOLA DE RETENÇÃO DA LAÇADA	5
12	5038	ARRUELA M3	5
13	5019	PARAFUSO CABEÇA CILINDRICA M3X4 mm	5
14	6061	PARAFUSO MOLA RETENÇÃO LAÇADA BC 5000	5
15	3295	BUCHA EIXO ABRIR TENSORES	2
16	7155	ANEL O'RING EIXO ABRIR TENSORES	2
17	3299-1	EIXO TRANSVERSAL LEVANTAR CALCADOR BC 5000	1
18	2113	CHAPA BRAÇO ABRIR TENSORES	2
19	5001	ARRUELA DIN M4	1
20	5023	PARAFUSO CABEÇA PANELA M4 X 12 mm	1
21	6030	PARAFUSO ESCALONADO CHAPA BRAÇO ABRIR TENSORES	1
22	2050	LIGAÇÃO PARA LEVANTAR CALCADOR	1
23	3266	BUCHA PARAFUSSO PINO TENSOR	5
24	6048	PARAFUSO PINO TENSOR	5
25	2168	DISCO TENSOR BC 6000	10
26	2169	ARRUELA FELTRO DO DISCO TENSOR	5
27	8014	BLINDAGEM TENSOR	5
28	7131	MOLA TENSOR AGULHAS Ø10 mm (BC 6000)	3
29	7136	MOLA TENSOR TRANÇADOR Ø0,8 mm (BC 6000)	1
30	7132	MOLA TENSOR LOOPER Ø0,6 mm (BC 6000)	1
31	8016	TRAVA DO BOTÃO DO TENSOR	5
32	8015	BOTÃO REGULAGEM TENSOR	5
33	090	CONJUNTO TENSOR	1
34	****	*****	****
35	****	*****	****
36	****	*****	****
37	****	*****	****
38	****	*****	****

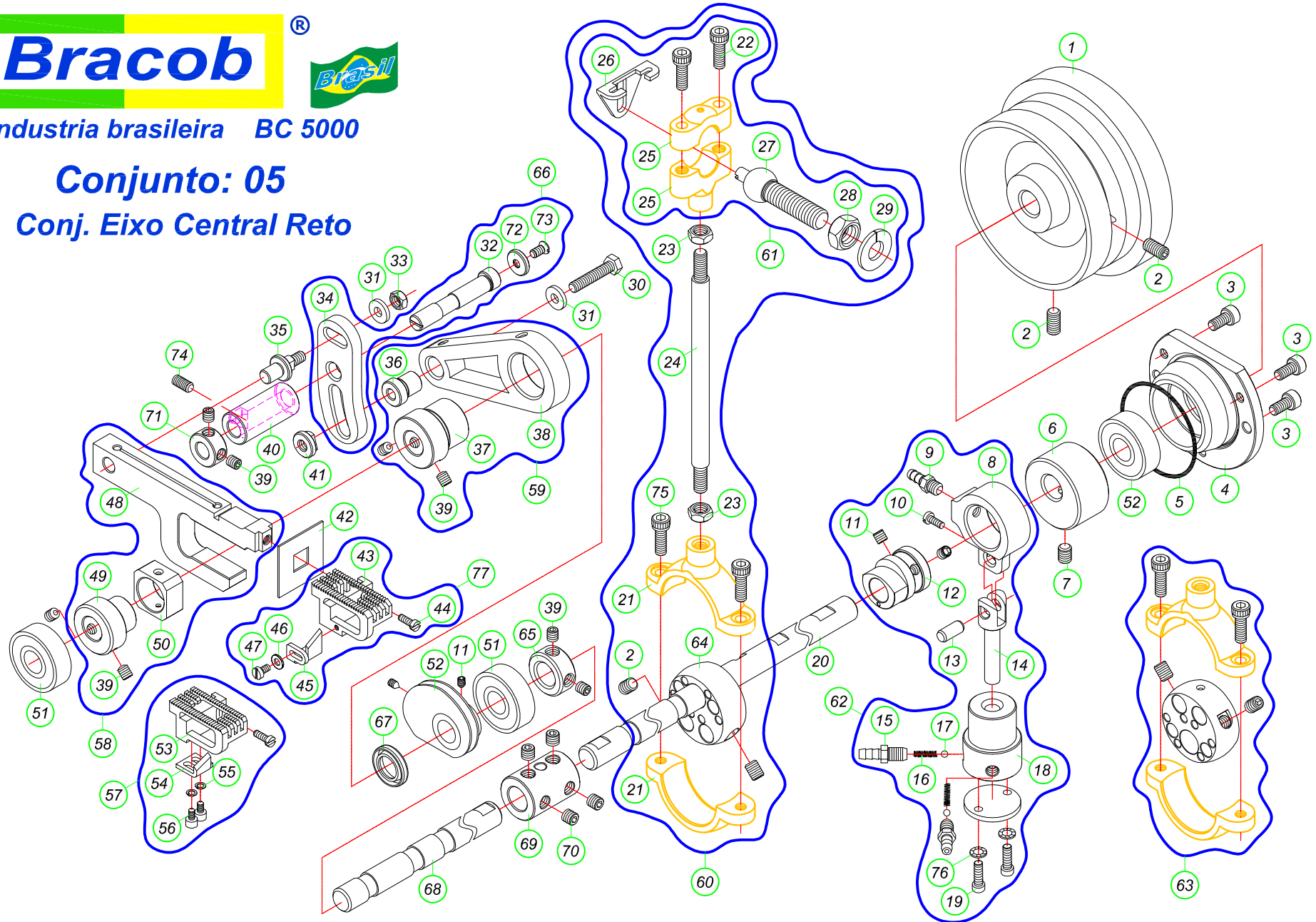
Bracob

®



Industria brasileira BC 5000

Conjunto: 05 Conj. Eixo Central Reto



BRACOB IND. MÁQ.LTDA

CONJUNTO : 5

LISTA:1

Conjunto do Eixo Central Reto

Nº	CÓDIGO	DESCRIÇÃO	QTD.
1	4033	POLIA 85 mm	1
2	5047	PARAFUSO ALLEN S/ CABEÇA M6X12 mm	2
3	5057	PARAFUSO ALLEN C/ CABEÇA M5X10 mm	3
4	4034	FLANGE COM ASSENTO DE ROLAMENTO	1
5	7107	ANEL O'RING FLANGE ROLAMENTO	1
6	3088	EXCÊNTRICO BALANCEADOR	1
7	5004	PARAFUSO ALLEN S/ CABEÇA M6X8 mm	1
8	1017	BIELA BOMBA ÓLEO	1
9	3087	NIPEL DO DISTRIBUIDOR DE ÓLEO	1
10	5035	PARAFUSO CABEÇA PANELA M3X8 mm	1
11	5007	PARAFUSO ALLEN S/ CABEÇA M5X5 mm	4
12	3323	EXCÊNTRICO DA BOMBA DE ÓLEO EIXO RETO	1
13	3083	PINO BIELA DA BOMBA DE ÓLEO	1
14	3081	ÊMBOLO DA BOMBA DE ÓLEO	1
15	3086	NIPEL DA BOMBA DE ÓLEO	2
16	7069	MOLA BOMBA DE ÓLEO	2
17	7079	ESFERA Ø3 mm BOMBA DE ÓLEO	2
18	3085	CORPO DA BOMBA	1
19	5011	PARAFUSO ALLEN C/ CABEÇA M4X12 mm	2
20	3321	EIXO CENTRAL RETO BC 5000	1
21	4059	BIELA DO EIXO CENTRAL Ø38 mm	1
22	5013	PARAFUSO ALLEN C/ CABEÇA M5X15 mm	4
23	5008	PORCA M6	2
24	3324	HASTE DA BIELA DA BARRA DA AGULHA EIXO RETO	1
25	4025	BIELA SUPERIOR MOV. BARRA AGULHA Ø INTERNO Ø15,87mm	1
26	2070	GUIA BIELA BARRA AGULHA	1
27	3099	EIXO ESFERA DO MOVIMENTO DA BARRA AGULHA	1
28	5052	PORCA M10	1
29	5061	ARRUELA DE PRESÃO M10	1
30	5039	PARAFUSO CABEÇA SEXTAVADA M5X25 mm	1
31	2004	ARRUELA M5XØ12 mm	2
32	3308	PINO EXCÊNTRICO AJUSTAGEM ALTURA TRANSPORTE	1
33	5028	PORCA M5	1
34	4056	BRAÇO DE REGULAGEM COM CENTRALIZAÇÃO PARA GARFO	1
35	6010	PARAFUSO CENTRALIZADOR DO GARFO	1
36	3039	BUCHA DE REGULAGEM DO TAMANHO PONTO	1
37	3112	EXCÊNTRICO TAMANHO PONTO	1
38	8006	BIELA TAMANHO PONTO	1

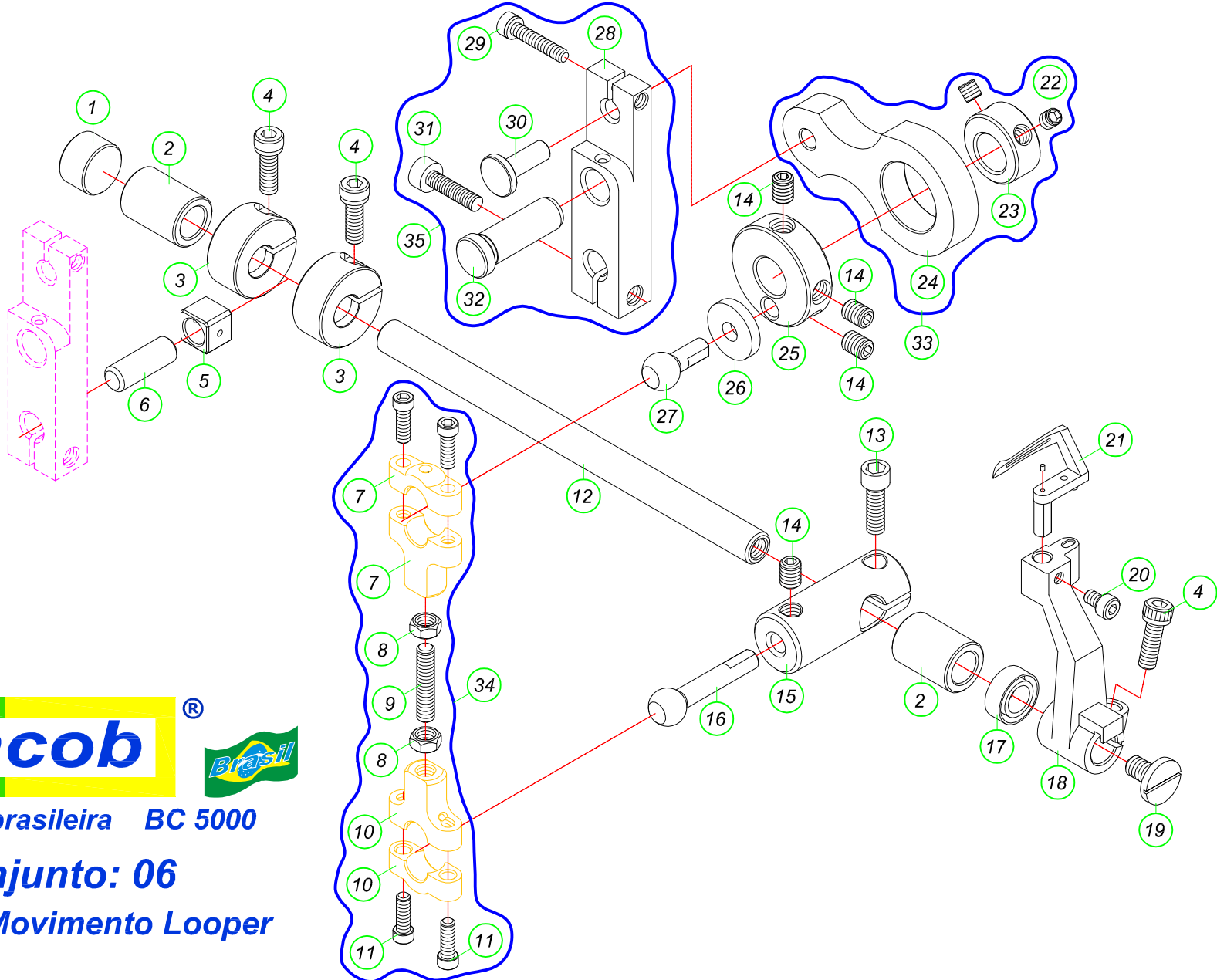
BRACOB IND. MÁQ.LTDA

CONJUNTO : 5

LISTA: 2

Conjunto do Eixo Central Reto

N°	CÓDIGO	DESCRIÇÃO	QTD.
39	5006	PARAFUSO ALLEN S/ CABEÇA M5X6 mm	8
40	3095	BUCHA PARA CENTRALIZAR O TRANSPORTE	1
41	3040	PORCA FRESADA REGULAGEM TAMANHO PONTO	1
42	2068	BORRACHA VEDAÇÃO GARFO TRANSPORTE	1
43	4006-2	DENTE TRANSPORTADOR	1
44	5056	PARAFUSO CABEÇA PANELA M4X12 mm	1
45	2078	DESLIZADOR TRASEIRO DAS AGULHAS	1
46	5038	ARRUELA M3	1
47	5067	PARAFUSO CABEÇA PANELA M3X6 mm	1
48	1015	GARFO TRANSPORTE	1
49	3072	EXCÊNTRICO DA ALTURA DO DENTE	1
50	3080	QUADRADO DO TRANSPORTE	1
51	7074	ROLAMENTO 6201 Z2	3
52	0027	CONJUNTO CORAÇÃO	1
53	4006	DENTE TRASPORTADOR	1
54	2048	DESLIZADOR TRAZEIRO AGULHAS	1
55	5048	ARRUELA DE PRESSÃO M3	2
56	5043	PARAFUSO ALLEN C/ CABEÇA M3X6 mm	2
57	0058	DENTE 4006 COMPLETO	1
58	0033	GARFO TRANPORTE COMPLETO BC 4000	1
59	0034	BIELA TAMANHO PONTO COMPLETA BC 4000	1
60	0134	BIELA MOVIMENTO BARRA AGULHA COMPLETO BC 4000	1
61	0035	BIELA CONJUNTO MOVIMENTO BARRA AGULHA SUPERIOR	1
62	0136	BOMBA DE ÓLEO COMPLETA BC 4000/5000 (EIXO RETO)	1
63	0133	BIELÃO COM EXCÊNTRICO	1
64	3320	EXCÊNTRICO BIELA EIXO CENTRAL RETO	1
65	3319	ANEL ENCOSTO ROLAMENTO	1
66	0137	CONJUNTO BILONGO TRANSPORTE COM REGULAGEM	1
67	7092	RENTOR Ø12 mm	1
68	3307	EIXO CENTRAL SEMI EIXO BC 5000	1
69	3306	LUVA EIXO CENTRAL	1
70	5005	PARAFUSO ALLEN S/ CABEÇA M6X6 mm	4
71	3318	ANEL DO PINO EXCÊNTRICO TRANSPORTE	1
72	3311	FLANGE P/ PINO EXCÊNTRICO REGULAGEM ALTURA TRANSPORTE	1
73	6043	PARAFUSO CHAPA PONTO	1
74	5031	PARAFUSO ALLEN S/ CABEÇA M5X10 mm	1
75	5108	PARAFUSO ALLEN C/ CABEÇA M5X15 mm	2
76	5071	ARRUELA ESTRIADA M4	2
77	0135	CONJUNTO DENTE COMPLETO	1
78			



Industria brasileira BC 5000

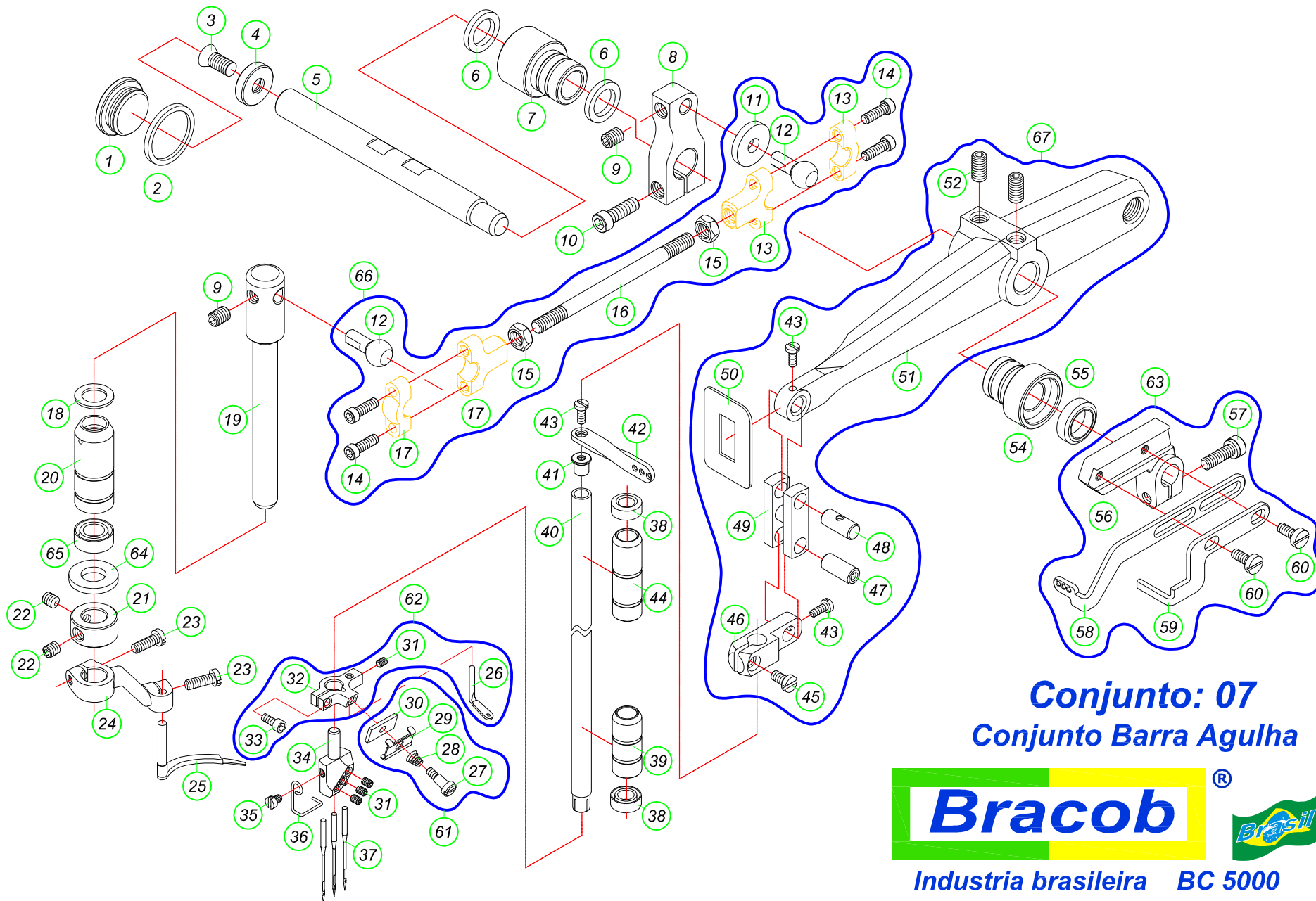
Conjunto: 06

Conjunto Movimento Loper

BRACOB IND. MÁQ.LTDA
CONJUNTO : 6

**Conj. Movimento
do Looper**

Nº	CÓDIGO	DESCRIÇÃO	QTD.
1	3094	TAMPÃO EIXO LOOPER	1
2	3001	BUCHA PARA BRAÇO	2
3	3078	ANEL PRESILHA	2
4	5015	PARAFUSO ALLEN C/ CABEÇA M5X15 mm	3
5	3256	QUADRADO DO MOVIMENTO TRANSVERSAL DO LOOPER	1
6	3069	PINO DA ALAVANCA DO MOVIMENTO DO LOOPER	1
7	4029-1	BIELA PEQUENA M5 COM LUBRIFICAÇÃO PELA CAPA	1
8	5028	PORCA M5	2
9	5073-1	BARRA ROSCADA M5	1
10	4028-1	BIELA PEQUENA M5 COM LUBRIFICAÇÃO PELA CORPO	1
11	5011	PARAFUSO ALLEN C/ CABEÇA M4X12 mm	4
12	3068	EIXO MOVIMENTO DO LOOPER	1
13	5046	PARAFUSO ALLEN C/ CABEÇA M6X20 mm	1
14	5004	PARAFUSO ALLEN S/ CABEÇA M5X8 mm	4
15	3071	SUORTE PARA EIXO ESFERA PEQUENO	1
16	3025	EIXO ESFERA PEQUENA INFERIOR	1
17	7056	RETENTOR PARA EIXO Ø10 mm	1
18	4016	SUORTE DO LOOPER	1
19	6013	PARAFUSO REGULAGEM SUORTE DO LOOPER	1
20	5029	PARAFUSO ALLEN C/ CABEÇA M4X6 mm	1
21	4018	LOOPER BC 4000	1
22	5007	PARAFUSO ALLEN S/ CABEÇA M5X5 mm	2
23	3090	EXCÊNTRICO MOVIMENTO TRANSVERSAL DO LOOPER	1
24	8005	BIELA MOVIMENTO TRANSVERSAL DO LOOPER	1
25	3084	ANEL PARA EIXO ESFERA PEQUIENA SUPERIOR	1
26	3032	ARRUELA CENTRALIZADORA BIELA MOVIMENTO DO LOOPER	1
27	3026	EIXO ESFERA PEQUENA SUPERIOR	1
28	1014	ALAVANCA DO MOVIMENTO DO LOOPER	1
29	5045	PARAFUSO ALLEN C/ CABEÇA M4X20 mm	1
30	3079	PINO BIELA MOVIMENTO TRANSVERSAL DO LOOPER	1
31	5044	PARAFUSO ALLEN C/ CABEÇA M5X20 mm	1
32	3029-1	PINO PARA ALAVANCA MOVIMENTO DO LOOPER	1
33	0036	CONJUNTO BIELA MOVIMENTO TRANSVERSAL DO LOOPER	1
34	0037	CONJUNTO BIELA MOVIMENTO LONGITUDINAL DO LOOPER	1
35	0126	CONJUNTO ALAVANCA MOVIMENTO DO LOOPER	1
36	****	*****	****
37	****	*****	****
38	****	*****	****



Conjunto: 07
Conjunto Barra Agulha



Industria brasileira BC 5000

BRACOB IND. MÁQ.LTDA

CONJUNTO : 7

LISTA:1

Conjunto Barra Agulha

Nº	CÓDIGO	DESCRIÇÃO	QTD.
1	3131	TAMPÃO DA BUCHA CONJUNTO MOVIMENTO BARRA AGULHA	1
2	5064	ARRUELA DE VEDAÇÃO Ø18,3XØ21,3X1,5 mm	2
3	5068	PARAFUSO ALLEN C/ CABEÇA CÔNICA M6X15 mm	1
4	3135	FLANGE PARA EIXO 3067-3	1
5	3101	EIXO DO MOVIMENTO CONJUNTO BARRA AGULHA BC 5000	1
6	3148	ARRUELA RETIFICADA Ø12XØ18X2,7 mm	4
7	3297	BUCHA DO CONJ. DO MOVIMENTO BARRA AGULHA COM TAMPÃO	1
8	1036	BRAÇO MOVIMENTO TRANÇADOR BC 5000	1
9	5004	PARAFUSO ALLEN S/ CABEÇA M6X8 mm	2
10	5046	PARAFUSO ALLEN C/ CABEÇA M6X20 mm	1
11	2079	ARRUELA DE FELTRO	1
12	3026	EIXO ESFERA PEQUENA SUPERIOR	2
13	4029	BIELA PEQUENA M6 COM LUBRIFICAÇÃO PELA CAPA	1
14	5011	PARAFUSO ALLEN C/ CABEÇA M4X12 mm	4
15	5008	PORCA M6	2
16	3316	HASTE BIELA TRANÇADOR BC 5000	1
17	4028	BIELA PEQUENA M6 COM LUBRIFICAÇÃO PELO CORPO	1
18	3111	ARRUELA RETIFICADA Ø15,87X10,2X1 mm	1
19	3060	EIXO DO TRANÇADOR	1
20	3059	BUCHA DO TRANÇADOR	1
21	3037	ANEL EIXO MOVIMENTO DO LOOPER	1
22	5006	PARAFUSO ALLEN S/ CABEÇA M5X6 mm	2
23	5021	PARAFUSO CABEÇA CILINDRICA M4X12 mm	2
24	4009	SUORTE ALUMÍNIO TRANÇADOR	1
25	4019	TRANÇADOR	1
26	4008	PASSA FIO "L" DO TRANÇADOR	1
27	6017	PARAFUSO DO TENSOR FINAL DAS AGULHAS	1
28	7070	MOLA TENSOR FINAL DAS AGULHAS	1
29	2006	CHAPA TENSOR FINAL DAS AGULHAS	1
30	2054	CHAPINHA BASE TENSOR FINAL DAS AGULHAS	1
31	5002	PARAFUSO ALLEN S/ CABEÇA M3X3 mm	4
32	4010	SUORTE TENSOR FINAL DAS AGULHAS	1
33	5070	PARAFUSO ALLEN C/ CABEÇA M3X... mm	1
34	3144-1	PILOTO 3 AGULHAS BITOLA DE 1/4"	2
35	5019	PARAFUSO CABEÇA CILINDRICA M3X4 mm	1
36	7057	GUIA FIO DO PILOTO	1
37	7169	AGULHA Y 128	3
38	7066	RETENTOR BARRA AGULHA	2

BRACOB IND. MÁQ.LTDA

CONJUNTO : 7

LISTA:2

Conjunto Barra Agulha

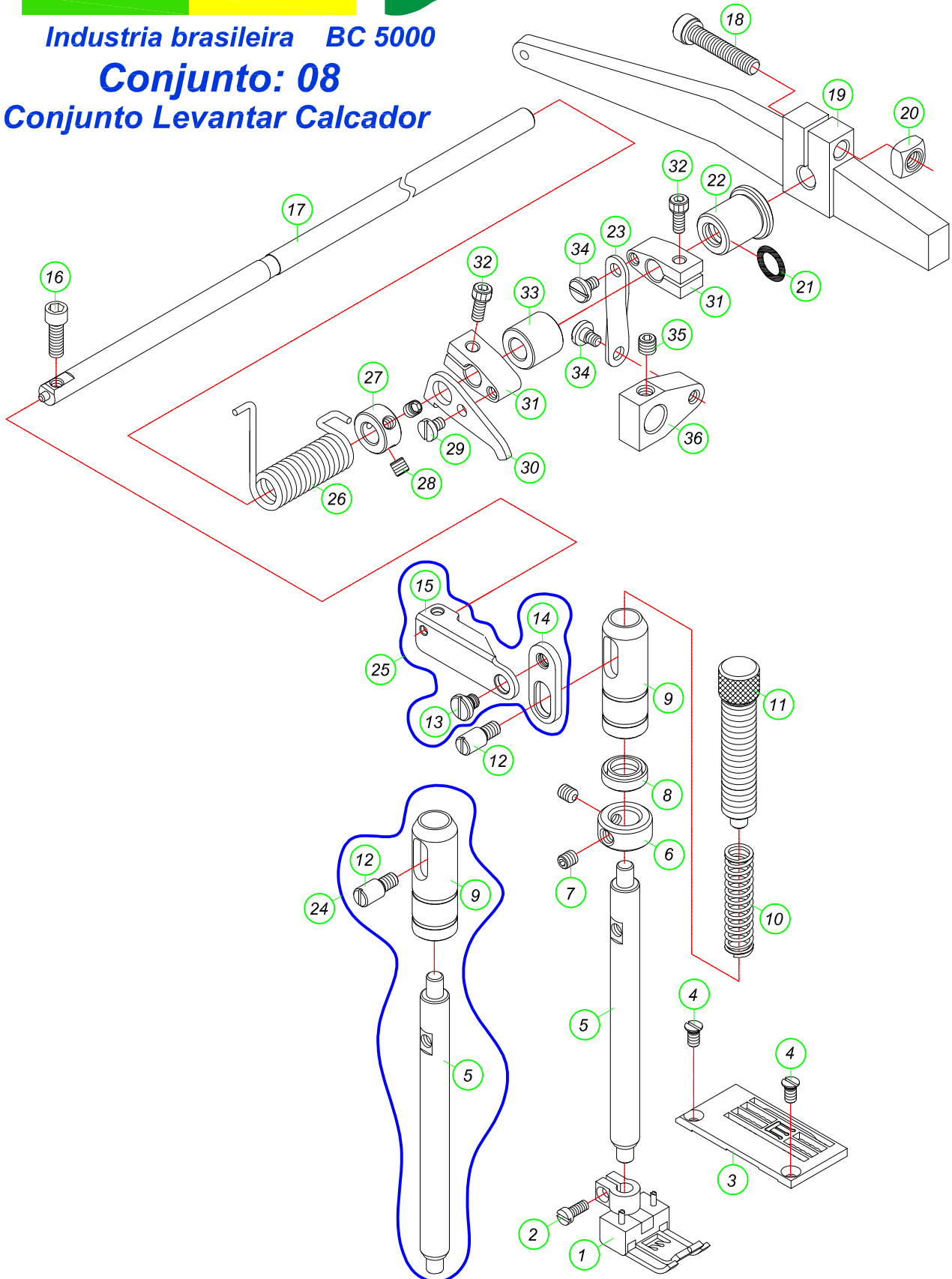
Nº	CÓDIGO	DESCRIÇÃO	QTD.
39	3064-2	BUCHA INFERIOR DA BARRA AGULHA	1
40	3312	BARRA AGULHA BC 5000	1
41	3281	BUCHA COM ROSCA BARRA AGULHA BC 4000	1
42	2038	ESTICA FIO DA BARRA AGULHA	1
43	5035	PARAFUSO CABEÇA CILINDRICA M3X8 mm	3
44	3065-2	BUCHA SUPERIOR DA BARRA AGULHA	1
45	5020	PARAFUSO CABEÇA CILINDRICA M4X8 mm	1
46	3063	PREDEDOR DA BARRA DA AGULHA	1
47	3014	PINO DO CORPO DE LIGAÇÃO	1
48	3113	PINO DO "H" DO BRAÇO DO MOVIMENTO DA BARRA AGULHA	1
49	3114	CORPO DE LIGAÇÃO DO MOVIMENTO DA BARRA AGULHA	1
50	2092	PROTEÇÃO ÓLEO BRAÇO ALUMINIO	1
51	4052	BRAÇO MOVIMENTO BARRA AGULHA BC 5000	1
52	5047	PARAFUSO ALLEN S/ CABEÇA M6X12 mm	2
53	5019	PARAFUSO CABEÇA CILINDRICA M3X4 mm	2
54	3296	BUCHA DO CONJ. MOVIMENTO BARRA AGULHA C/RETENTOR	1
55	7190	RETENTOR PARA EIXO Ø13 mm	1
56	4007	SUORTE DE ALUMINIO DO ESTICADOR DE FIO DA BARRA AGULHA	1
57	5013	PARAFUSO ALLEN C/ CABEÇA M5X15 mm	1
58	2037	ESTICA FIO DOS FIOS DAS AGULHAS	1
59	2039	ESTICA FIO DA LINHA DO TRANÇADOR	1
60	5065	PARAFUSO CABEÇA PANELA M4X10 mm	2
61	066	CONJUNTO TENSOR FINAL DAS AGULHAS COMPLETO	1
62	065	CONJUNTO COMPLETO ABRAÇADEIRA	1
63	110	CONJUNTO ESTICA FIO	1
64	3136-1	ARRUELA DO EIXO DO TRANÇADOR	1
65	7056	RETENTOR Ø10 mm	1
66	0138	BIELA TRANÇADOR COMPLETA	1
67	0139	CONJUNTO BRAÇO MOVIMENTO BARRA AGULHA BC 5000	1
68	****	*****	****
69	****	*****	****
70	****	*****	****
71	****	*****	****
72	****	*****	****
73	****	*****	****
74	****	*****	****
75	****	*****	****
76	****	*****	****



Industria brasileira BC 5000

Conjunto: 08

Conjunto Levantar Calçador



BRACOB IND. MÁQ.LTDA
CONJUNTO : 8

Conjunto Levantar Calcador

Nº	CÓDIGO	DESCRIÇÃO	QTD.
1	0074	CALCADOR COMPLETO 3 AGULHAS BITOLA 1/4"	1
2	5020	PARAFUSO CABEÇA CILINDRICA M4X8 mm	1
3	2112	CHAPA PONTO 1/4"	1
4	6043	PARAFUSO CHAPA PONTO M4X6 mm	2
5	3061	EIXO CALCADOR	1
6	3077	ANEL LIMITADOR DO CALCADOR	1
7	5006	PARAFUSO ALLEN S/ CABEÇA M5X6 mm	3
8	7056	RETENTOR Ø10 mm	1
9	3056-1	BUCHA EIXO CALCADOR	1
10	7061	MOLA PRESÃO DO CALCADOR	1
11	3073	PARAFUSO PRESÃO DO CALCADOR	1
12	3091	PINO PARA LEVANTAR CALCADOR	1
13	6004	PARAFUSO DA CHAPA DE LIGAÇÃO DE LEVANTAR CALCADOR	1
14	2050	LIGAÇÃO LEVANTAR CALCADOR	1
15	2198	CHAPA CANTONEIRA PARA LEVANTAR CALCADOR BC 5000	1
16	5034	PARAFUSO ALLEN C/ CABEÇA M4X10 mm	1
17	3291	EIXO PARA LEVANTAR O CALCADOR BC 5000	1
18	5074	PARAFUSO ALLEN C/ CABEÇA M6X30 mm	1
19	4061	ALAVANCA PARA LEVANTAR O CALCADOR BC 5000	1
20	6023	PORCA QUADRADA M6	1
21	7198	O'RING Ø7,8X2,62 mm	1
22	3325	BUCHA DO EIXO LEVANTAR CALCADOR	1
23	2193	CHAPA LIGAÇÃO PARA LEVANTAR CALCADOR	1
24	0123	CONJUNTO BUCHA EIXO CALCADOR	1
25	063	CONJUNTO PARA LEVANTAR CALCADOR	1
26	7191	MOLA RETORNO EIXO LEVANTAR CALCADOR BC 5000	1
27	3194	ANEL MOLA RETROCESSO EIXO LEVANTAR CALCADOR	1
28	5007	PARAFUSO ALLEN S/ CABEÇA M5X5 mm	2
29	5024	PARAFUSO CABEÇA CILINDRICA M4X6 mm	1
30	2167	ENCOSTO DO RETORNO EIXO DE LEVANTAR CALCADOR	1
31	3215	ABRAÇADEIRA DO CONJUNTO LEVANTAR CALCADOR	2
32	5108	PARAFUSO ALLEN C/ CABEÇA M5X12 mm	2
33	3310	BUCHA EIXO LEVANTAR CALCADOR INTERMEDIÁRIA BC 5000	1
34	6033	PARAFUSO CONJUNTO CHAPA LEVANTAR CALCADOR	2
35	5005	PARAFUSO ALLEN S/ CABEÇA M6X6 mm	1
36	1039	BRAÇO DO EIXO ABRIR TENSORES BC 5000	1
37	****	*****	****
38	****	*****	****

Bracob

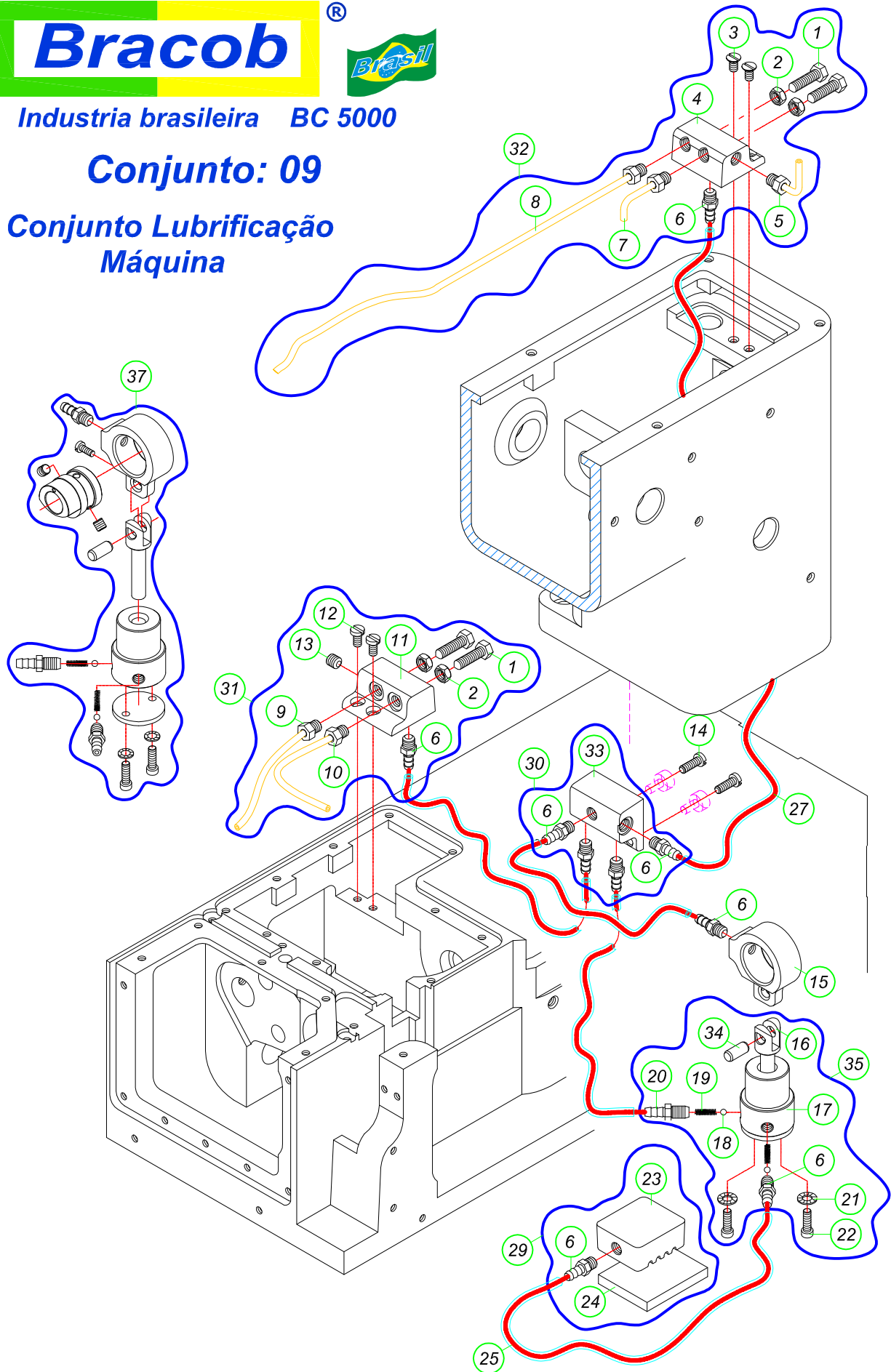
®



Industria brasileira BC 5000

Conjunto: 09

Conjunto Lubrificação Máquina



BRACOB IND. MÁQ.LTDA
CONJUNTO : 9

Conjunto Lubrificação Máquina

Nº	CÓDIGO	DESCRIÇÃO	QTD.
1	6019	PARAFUSO DE REGULAEM DO ÓLEO SUPERIOR	4
2	5028	PORCA M5	4
3	5025	PARAFUSO CABEÇA CHATA CÔNICA M4X8 mm	2
4	4012-1	DISTRIBUIDOR DE ÓLEO SUPERIOR	1
5	0040	CANO SINALIZADOR DE LUBRIFICAÇÃO	1
6	3087	NIPEL DOS DISTRIBUIDORES DE ÓLEO	9
7	0039	CANO DE LUBRIFICAÇÃO CURTO BIELA TRANÇADOR	1
8	0140	CANO DE LUBRIFICAÇÃO LONGO BIELA TRANÇADOR BC 5000	1
9	0142	CANO DE LUBRIFICAÇÃO BIELA TAMANHO PONTO BC 5000	1
10	0143	CANO DE LUBRIFICAÇÃO GARFO TRANSPORTE BC 5000	1
11	4057	DISTRIBUIDOR ÓLEO GARFO TRANSPORTE BC 5000	1
12	5020	PARAFUSO CABEÇA CILINDRICA M4X8 mm	2
13	5005	PARAFUSO ALLEN S/ CABEÇA M6X6 mm	1
14	5021	PARAFUSO CABEÇA ALLEN S/ CABEÇA M5X15 mm	2
15	1017	BIELA DA BOMBA DO ÓLEO	1
16	3081	ÊMBOLE DA BOMBA DE ÓLEO	1
17	3085	CORPO DA BOMBA	1
18	7079	ESFERA Ø3 mm BOMBA DE ÓLEO	2
19	7069	MOLA BOMBA DE ÓLEO	2
20	3086	NIPEL DA BOMBA DE ÓLEO	1
21	5063	ARRUELA PRESSÃO M4	2
22	5011	PARAFUSO ALLEN C/ CABEÇA M4X12 mm	2
23	4017	FILTRO DE ÓLEO	1
24	7082	ELEMENTO FILTRANTE	1
25	7083	MANGUEIRA PU-145 mm	2
26	7083	MANGUEIRA PU-60 mm	1
27	7083	MANGUEIRA PU-320 mm	1
28	7083	MANGUEIRA PU-170 mm	1
29	0048	FILTRO DE CAPTAÇÃO DO ÓLEO COMPLETO	1
30	0045	DISTRIBUIDOR DE ÓLEO INFERIOR COMPLETO	1
31	0144	DISTRIBUIDOR ÓLEO GARFO TRANSPORTE COMPLETO BC 5000	1
32	0141	DISTRIBUIDOR DE ÓLEO SUPERIOR COMPLETO	1
33	4013	DISTRIBUIDOR ÓLEO BARRA AGULHA	1
34	3083	PINO BIELA BOMBA ÓLEO	1
35	0124	BOMBA ÓLEO PARCIAL	1
36	5005	PARAFUSO ALLEN S/ CABEÇA M6X6 mm	1
37	0136	BOMBA DE ÓLEO COMPLETA BC 4000/5000 EIXO RETO	1
38	****	*****	****